

Ihr neues Zuhause



**KEG**  
IMMOBILIEN

STADTWOHNUNGEN

AM SINNBERG



# STADTWOHNUNGEN

AM SINNBERG



LAGE: Bad Klssingen



Quelle: Google Maps

Quelle: Google Maps

Im beliebten Stadtteil  
Bad Kissingen Sinnberg  
entsteht in einem gewachsenen  
Umfeld eine schicke neue  
Wohnanlage auf einem  
letzten freien Parkgrundstück.



# STADTWOHNUNGEN

AM SINNBERG



Nur wenige Fußminuten von der Innenstadt und zahlreichen Einkaufsmöglichkeiten entfernt, baut das erfahrene Architekturbüro Stefan Buttler eine kleine und feine Wohnanlage mit Lift, herrlichen Balkonen sowie Terrassen und eigenen kleinen Gärten.

## ENTFERNUNG ZU FUß

### Kindergärten / Schulen

- Sinnberg Kindergarten 210 m 3 min
- Sinnberg Grundschule 350 m 4 min
- Staatl. Realschule, KG 600 m 8 min
- Jack-Steinberger Gymnasium, KG 650 m 9 min

### Einkaufen

- Apotheke 300 m 4 min
- Metzger 300 m 4 min
- Bäcker 300 m 4 min
- Post Agentur 350 m 4 min
- Kaufland Supermarkt 650 m 8 min
- Hellweg Baumarkt 650 m 8 min
- Fachmarktzentrum 600 m 7 min

### Bushaltestelle Stadtbus

- Haltestelle Parkfriedhof 50 m 1 min

LAGE: Bad Kissingen



# STADTWOHNUNGEN

AM SINNBERG

**KEG**  
IMMOBILIEN

Alle Wohnungen werden bezugsfertig errichtet mit ansprechendem Ambiente und geschmackvoller Ausstattung.

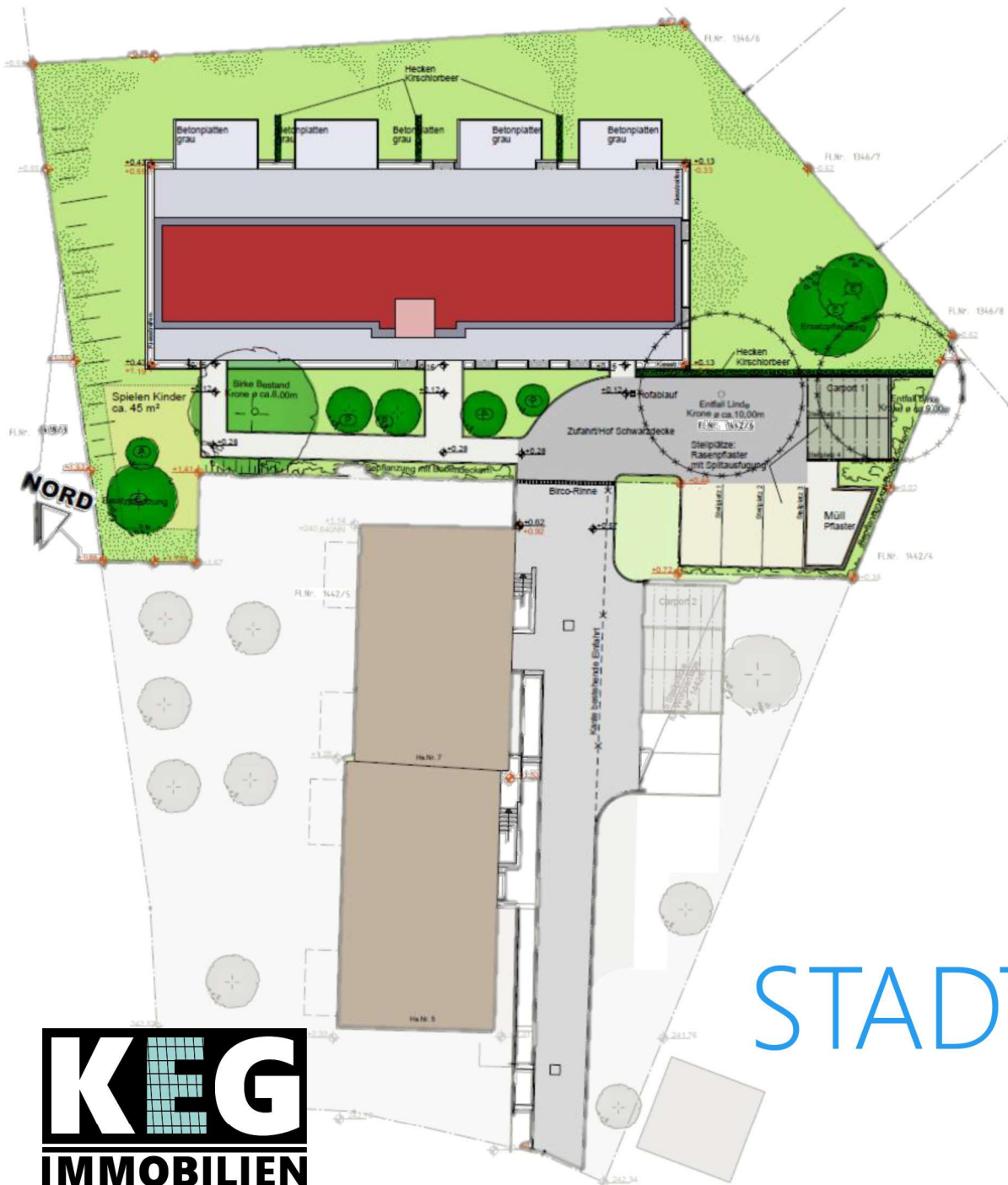
Sie als Erwerber erhalten zum schlüsselfertigen Endpreis, eine Wohnung mit Stellplatz oder Garage und Kellerraum.

Die ausführliche Baubeschreibung entnehmen Sie den nachfolgenden Seiten.

Individuelle Ausstattungswünsche können nach bau.-und genehmigungstechnischen Prüfungen realisiert werden.

PERSPEKTIVE: SÜDOST





Die geringe Anzahl an Wohnungen sorgt für ein harmonisches wohnen und leben nach modernen Ansprüchen.



# STADTWOHNUNGEN

## AM SINNBERG

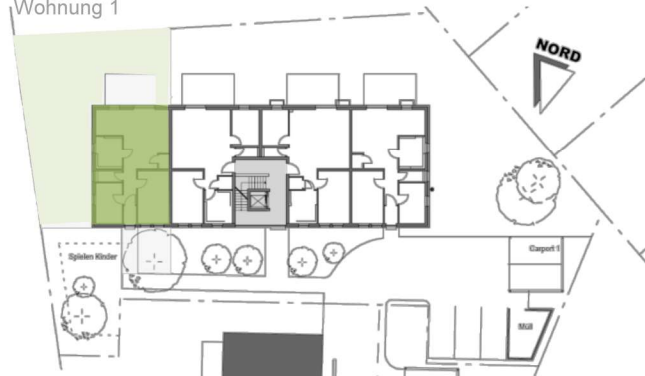
LAGE: Sudetenlandstraße





### ERDGESCHOSS

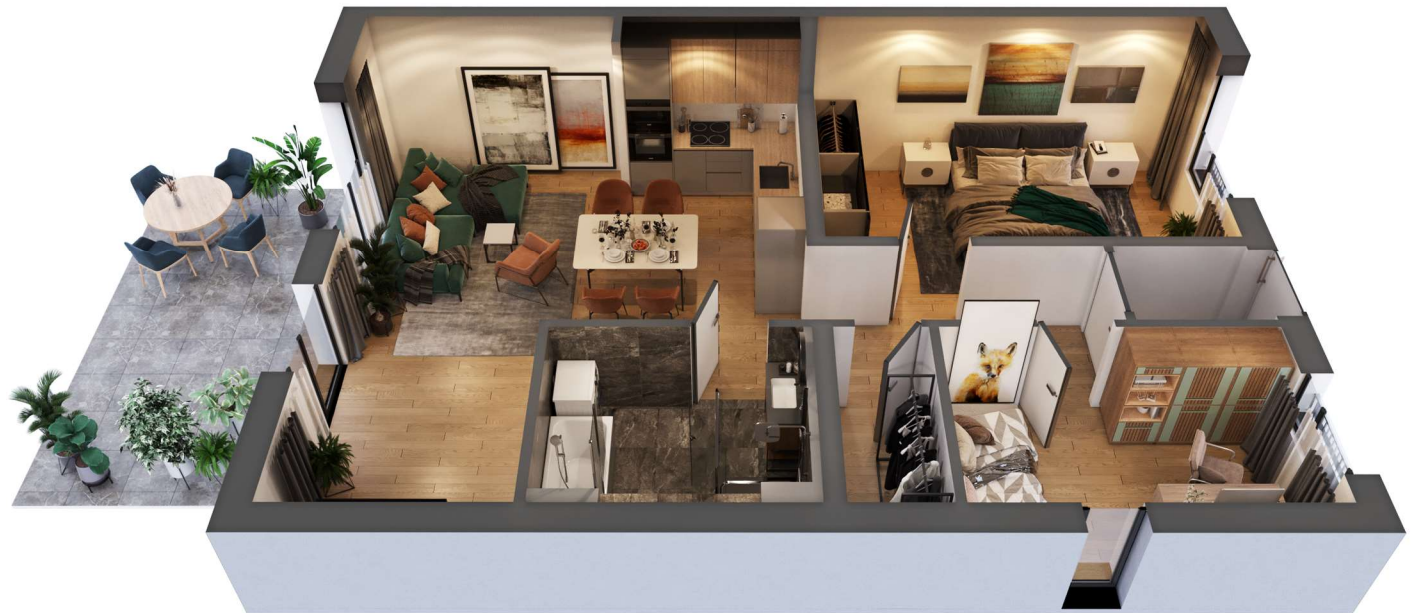
Wohnung 1



### Wohnflächen

Wifa	2.00 m <sup>2</sup>
Flur	4.55 m <sup>2</sup>
Kind	9.50 m <sup>2</sup>
WC	2.46 m <sup>2</sup>
Bad	7.30 m <sup>2</sup>
Wohnen/Essen	32.10 m <sup>2</sup>
Abstellraum	2.65 m <sup>2</sup>
Schlafen	15.30 m <sup>2</sup>
Terrasse	7.80 m <sup>2</sup>

**Summe: (-3%/Putz) 78.76 m<sup>2</sup>**

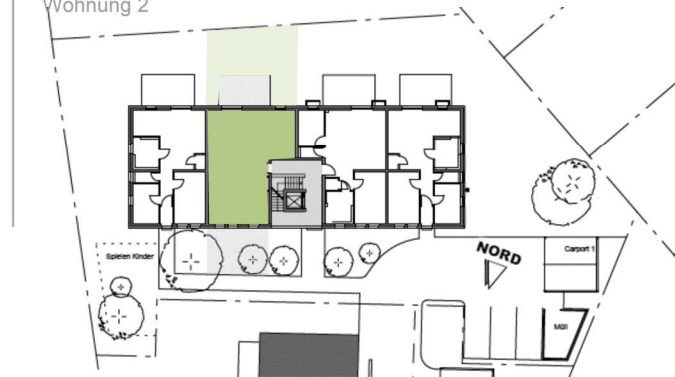


mit eigenem Eingang!



### ERDGESCHOSS

Wohnung 2



### Wohnflächen

Diele	3.30 m <sup>2</sup>
Flur	2.40 m <sup>2</sup>
Kind/Gast	9.00 m <sup>2</sup>
WC	2.46 m <sup>2</sup>
Bad	9.10 m <sup>2</sup>
Wohnen/Essen	37.40 m <sup>2</sup>
Abstellraum	1.70 m <sup>2</sup>
Schlafen	15.30 m <sup>2</sup>
Terrasse	10.50 m <sup>2</sup>

**Summe: (-3%/Putz) 86.04 m<sup>2</sup>**







### ERDGESCHOSS

Wohnung 3



### Wohnflächen

Diele	3.20 m <sup>2</sup>
Flur	2.75 m <sup>2</sup>
Kind/Gast	9.00 m <sup>2</sup>
Bad	9.10 m <sup>2</sup>
Wohnen/Essen	32.50 m <sup>2</sup>
Abstellraum	2.00 m <sup>2</sup>
Schlafen	15.30 m <sup>2</sup>
Terrasse	10.50 m <sup>2</sup>

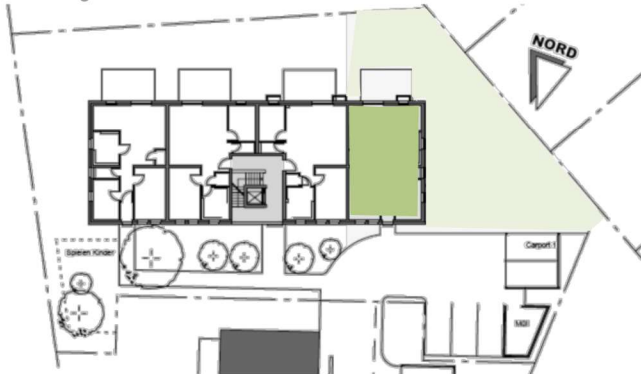
**Summe: (-3%/Putz) 81.82 m<sup>2</sup>**





### ERDGESCHOSS

Wohnung 4



### Wohnflächen

Diele	2.00 m <sup>2</sup>
Flur	4.55 m <sup>2</sup>
Kind/Gast	9.50 m <sup>2</sup>
Bad	7.30 m <sup>2</sup>
Wohnen/Essen	32.10 m <sup>2</sup>
Abstellraum	2.65 m <sup>2</sup>
Schlafen	15.30 m <sup>2</sup>
Terrasse	7.80 m <sup>2</sup>

**Summe: (-3%/Putz) 78.76 m<sup>2</sup>**







### 1. OBERGESCHOSS

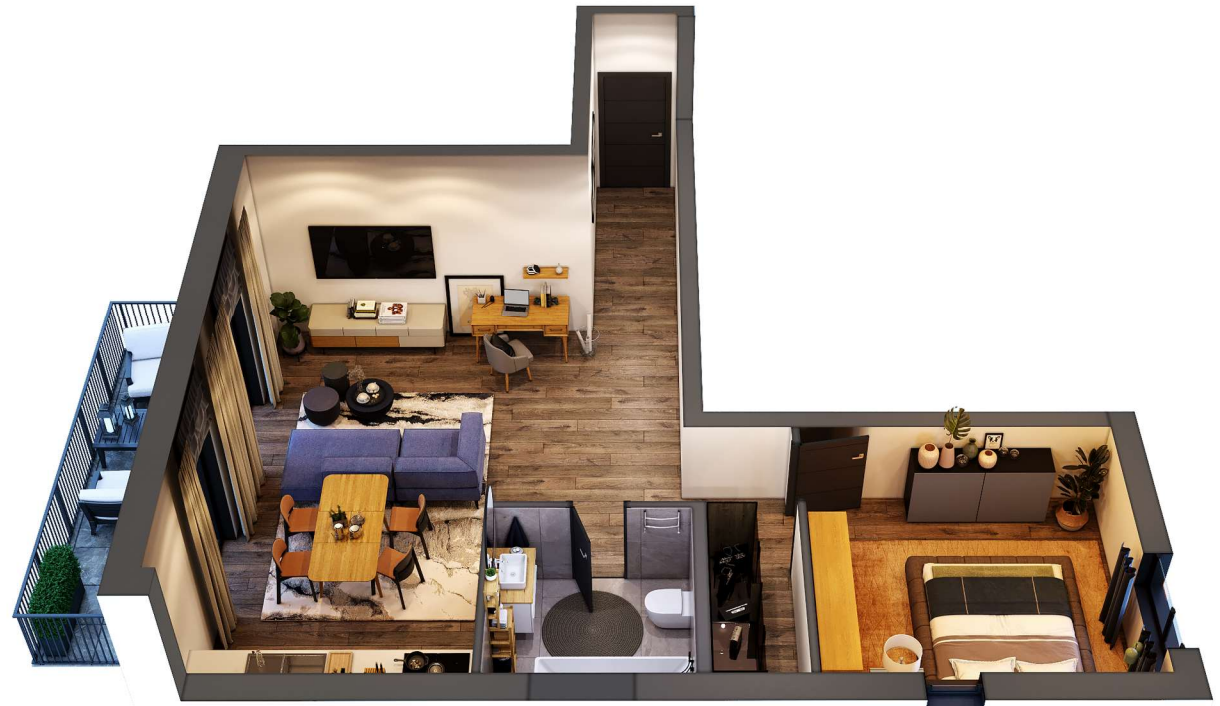
Wohnung 5



### Wohnflächen

Diele/Flur	1.65 m <sup>2</sup>
Bad	5.85 m <sup>2</sup>
Wohnen/Essen	33.85 m <sup>2</sup>
Abstellraum	2.65 m <sup>2</sup>
Schlafen	14.85 m <sup>2</sup>
Balkon	7.80 m <sup>2</sup>

**Summe: (-3%/Putz) 61.55 m<sup>2</sup>**







### 1. OBERGESCHOSS

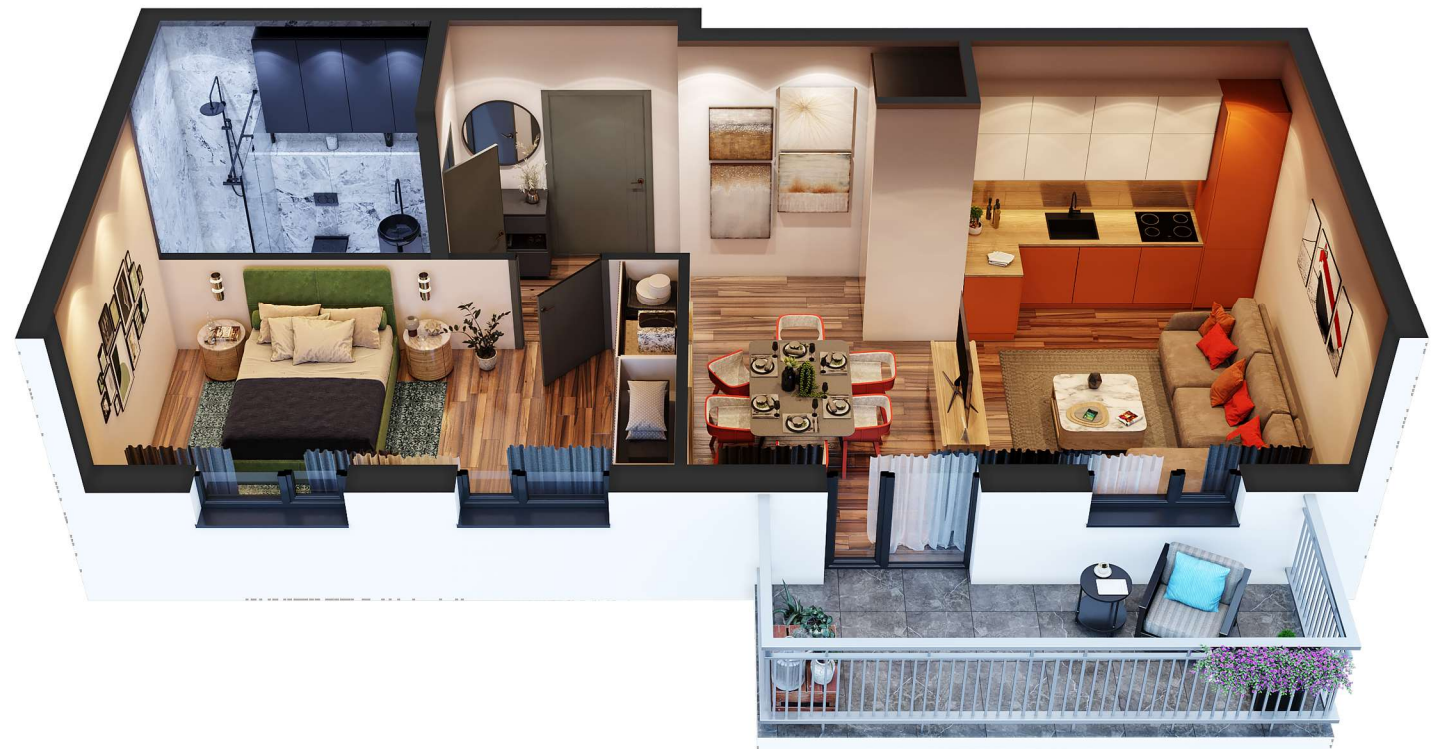
Wohnung 6



### Wohnflächen

Diele/Flur	6.50 m <sup>2</sup>
Bad	4.15 m <sup>2</sup>
Wohnen/Essen	22.35 m <sup>2</sup>
Schlafen	15.80 m <sup>2</sup>
Balkon	4.00 m <sup>2</sup>

**Summe: (-3%/Putz) 51.22 m<sup>2</sup>**







### 1. OBERGESCHOSS

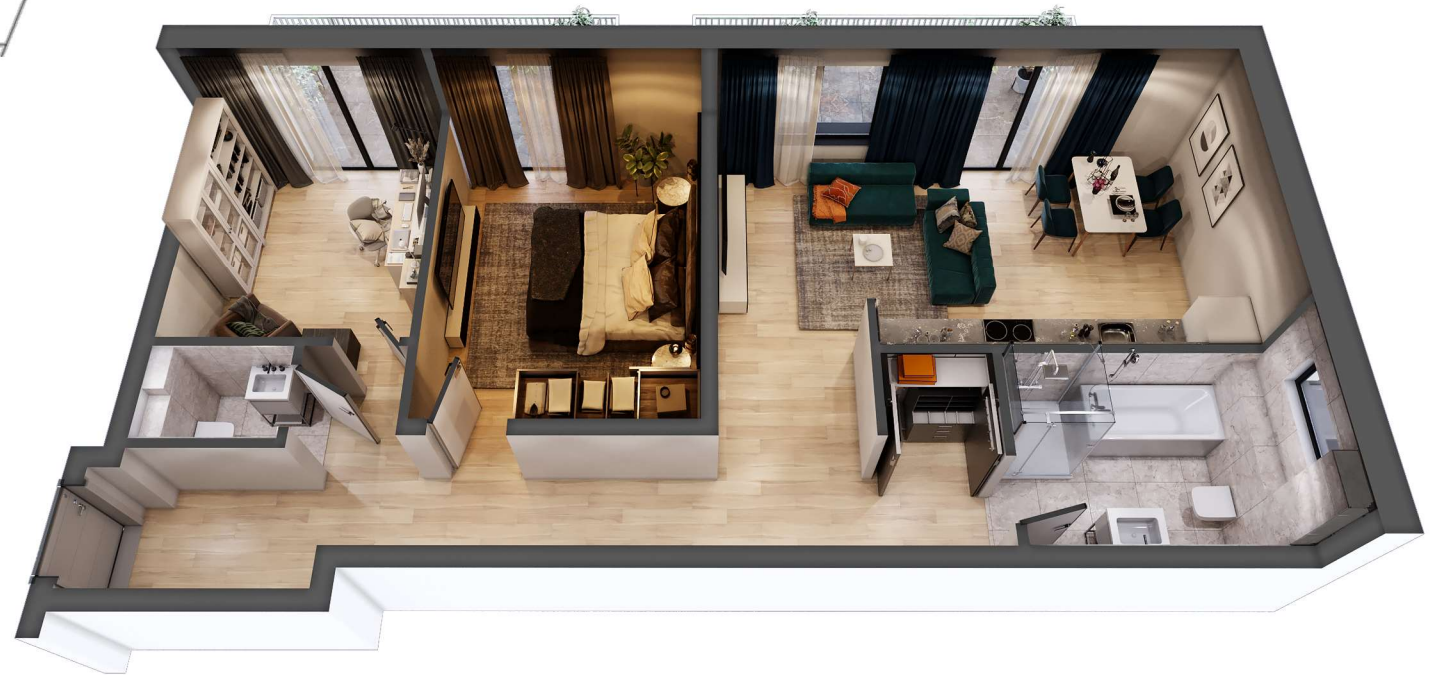
Wohnung 7



### Wohnflächen

Diele	6.50 m <sup>2</sup>
Flur	8.30 m <sup>2</sup>
Bad	6.75 m <sup>2</sup>
Kind/Arbeit	9,65 m <sup>2</sup>
Wohnen/Essen	23.00 m <sup>2</sup>
Schlafen	13.95 m <sup>2</sup>
Abstellraum	1.25 m <sup>2</sup>
WC	1,85 m <sup>2</sup>
Balkon 1	4.00 m <sup>2</sup>
Balkon 2	4.00 m <sup>2</sup>

**Summe: (-3%/Putz) 76.97 m<sup>2</sup>**







1. OBERGESCHOSS

Wohnung 8



**Wohnflächen**

Diele	5.10 m <sup>2</sup>
Flur	7.20 m <sup>2</sup>
Bad	8.40 m <sup>2</sup>
Wohnen/Essen	26.80 m <sup>2</sup>
Schlafen	14.65 m <sup>2</sup>
Abstellraum	1.40 m <sup>2</sup>
Balkon 1	3.50 m <sup>2</sup>

**Summe: (-3%/Putz) 65.04 m<sup>2</sup>**







### 1. OBERGESCHOSS

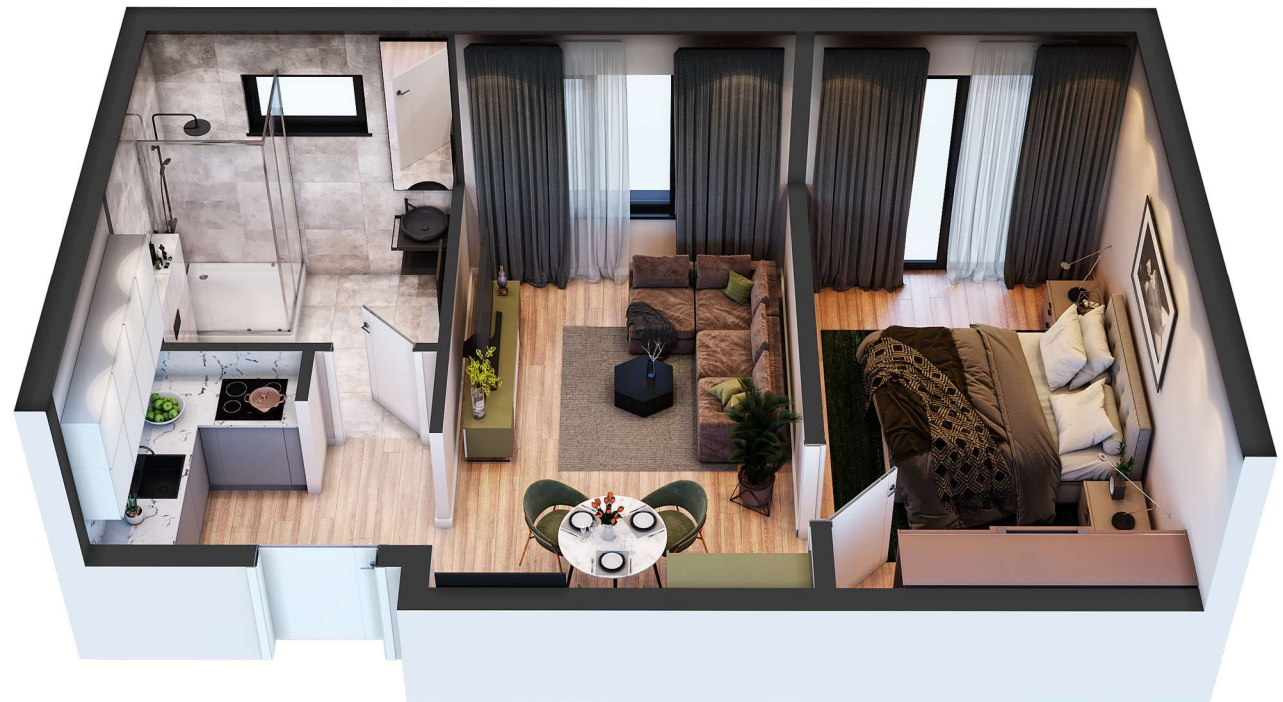
Wohnung 9



### Wohnflächen

Diele/Koch	6.15 m <sup>2</sup>
Bad	6.00 m <sup>2</sup>
Wohnen/Essen	33.85 m <sup>2</sup>
Schlafen	14.95 m <sup>2</sup>

**Summe: (-3%/Putz) 41.76 m<sup>2</sup>**







### 2. OBERGESCHOSS

Wohnung 10



### Wohnflächen

Bad	8.40 m <sup>2</sup>
Kind/Arbeit	9.30 m <sup>2</sup>
Küche	8.10 m <sup>2</sup>
Wohnen/Essen	23.00 m <sup>2</sup>
Schlafen	14.75 m <sup>2</sup>
Diele	5.90 m <sup>2</sup>
Abstellraum	3.35 m <sup>2</sup>
WC	2.30 m <sup>2</sup>
Terrasse 1	16.75 m <sup>2</sup>
Terrasse 2	10.50 m <sup>2</sup>

**Summe: (-3%/Putz) 99.28 m<sup>2</sup>**



**PENTHOUSE: WOHNUNG 10**





### 2. OBERGESCHOSS

Wohnung 11



### Wohnflächen

Flur	4.50 m <sup>2</sup>
Bad	7.10 m <sup>2</sup>
Kind/Arbeit	9.40 m <sup>2</sup>
Gast	6.40 m <sup>2</sup>
Wohnen/Essen	33.75 m <sup>2</sup>
Schlafen	19.75 m <sup>2</sup>
Flur/Diele	7.60 m <sup>2</sup>
Abstellraum	2.30 m <sup>2</sup>
WC	2.35 m <sup>2</sup>
Terrasse 1	24.30 m <sup>2</sup>
Terrasse 2	10.70 m <sup>2</sup>

**Summe: (-3%/Putz) 124.31 m<sup>2</sup>**



PENTHOUSE: WOHNUNG 11



# STADTWOHNUNGEN

AM SINNBERG



KEG Immobilien GmbH  
Bahnhofstr. 1  
97688 Bad Kissingen

Büro: +49 971 785 48 515  
Mobile: +49 173 513 02 54  
Email: [info@keg-immo.de](mailto:info@keg-immo.de)  
Homepage: [www.keg-immo.de](http://www.keg-immo.de)



LAGE: BAD KISSINGEN

